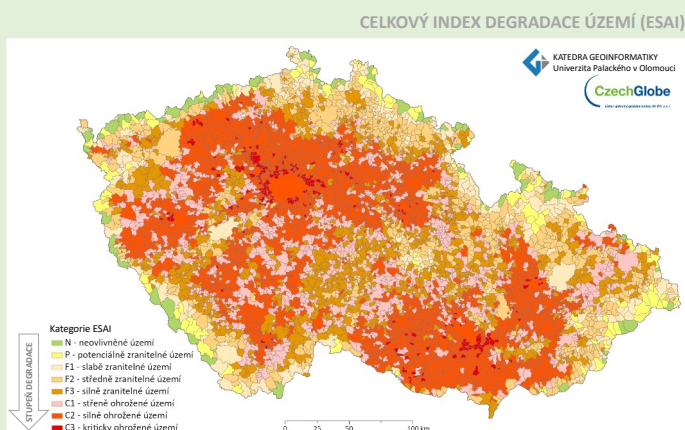


# Pomocník pro Vaši obec: Pokročilá analýza pro zlepšení krajiny pro život



Vážené starostky, starostové a všichni, kdo pracujete s krajinou, jistě jste zažili řadu klimaticky nepříznivých let a chtěli byste přispět k tomu, aby ve Vašem působišti nedocházelo v budoucnu k degradaci území, ztrátě úrodnosti, ničivému suchu nebo naopak povodním. Abychom Vám v tomto mohli pomoci a nabídnout Vám spolupráci ve formě služby, s jejíž pomocí bychom chtěli podpořit dlouhodobě udržitelné zemědělské a lesnické využívání krajiny, potřebujeme Vaši podporu ve formě vyjádření zájmu o spolupráci. V rámci této spolupráce bychom též rádi ověřili ve Vašem území naše výsledky v praxi.

## Nabízíme službu pokročilé analýzy krajiny, která Vám pomůže:



- Identifikovat riziková místa v krajině (lesní monokultury, velké hony ohrožené erozí ...atd.)
- Pochopit příčiny a povahu těchto rizik (kombinaci typu půdy, klimatu a hospodaření ...atd.)
- Navrhnout účinná řešení pro zvýšení funkčnosti a stability krajiny (tvorba mezí, zasakovacích pásů, revitalizace toků..atd.)

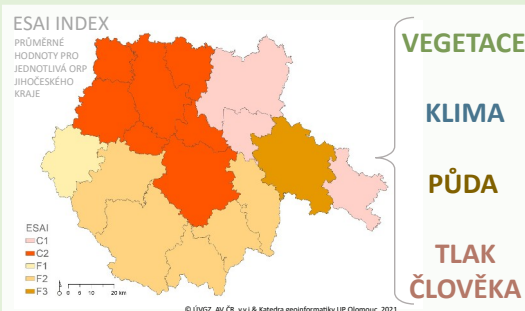
Celým postupem vás provede uživatelsky příjemná aplikace, která nevyžaduje žádné zvláštní dovednosti, ani technické vybavení.

## Jaké jsou výhody našeho přístupu?

- **Vycházíme z výsledků dlouholetého výzkumu**, prováděného týmem vědců z Oddělení analýz ekosystémových funkcí krajiny, Ústavu výzkumu globální změny AV ČR v.v.i. a z Katedry geoinformatiky, Univerzity Palackého v Olomouci.
- **Rozsáhlá databáze podkladových map**: Využíváme mnoho dostupných zdrojů (ZABAGED, LPIS, BPEJ, Vrstvu mapování biotopů AOPK ČR a další) a vytváříme z nich podrobné podklady pro vyhodnocení stavu krajiny a návrhy adaptačních opatření.
- **Inovativní hodnocení rizik**: Vyvinuli jsme metody, schopné propojovat působení různých faktorů, které umožňují přesnější analýzu rizik v krajině pro její ekologické fungování.
- **Zahrnutí místních aktérů**: Do procesu zahrneme potřeby jednotlivých aktérů v území.
- **Jednoduchá interaktivní mapa**: Několika kliknutími získáte cenné informace a návrhy.

## 1) Rámcové hodnocení rizik

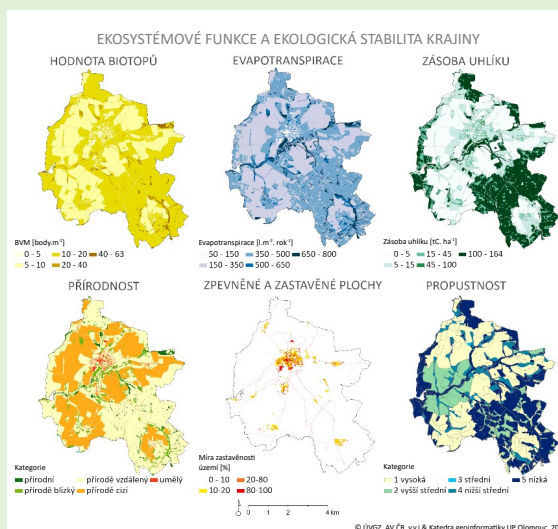
Nalezení oblastí (ORP, obcí) s největším rizikem degradace území pomocí ESAI indexu a zjištění základního okruhu příčin. Tato část je volně dostupná a připravená k užívání na: <https://funkcnikrajina.com/>



HOTOVÉ, DOSTUPNÉ

## 2) Podrobná analýza krajiny

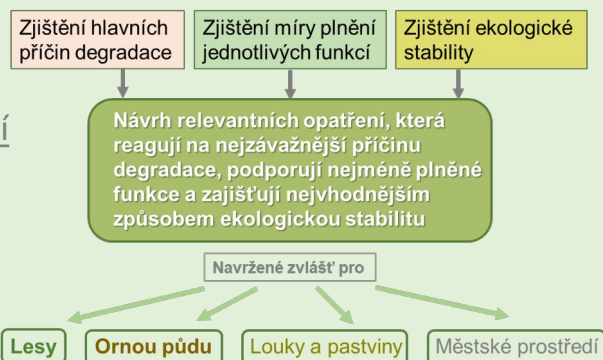
Identifikace konkrétních ohrožených míst v podrobném měřítku (1 : 10 000) včetně hodnocení 16ti detailních parametrů příčin degradace území. Hodnocení funkcí krajiny (produkční, ochlazovací, poskytování prostředí pro život rostlin a živočichů) a krajinné stability v podmínkách klimatické změny.



DOPRAČUJEME NA VAŠI OBJEDNÁVKU, SPOLEČNĚ DOLADÍME

## 3) Návrhy řešení

Na základě prostorového překryvu výsledků analýz jsou navržena opatření pro zlepšení funkčnosti a stability krajiny. Po kliknutí do mapy se rozbalí nabídka typů opatření, které budou na dané ploše nejvíce efektivní.



Financování druhé a třetí úrovně předpokládáme pro zájemce ZDARMA z prostředků dotačních programů ministerstev, krajských úřadů či projektů grantových agentur.

## V čem Vám může naše služba pomoci?

- **Územní plánování:** Podpora při tvorbě Územního plánu
- **Adaptační strategie:** Pomoc s hodnocením adaptačních opatření
- **Revitalizační opatření:** Efektivní plánování obnovy krajiny
- **Hodnocení alternativ zásahů do území:** Podklady pro EIA proces

*Pokud se rozhodnete s námi spolupracovat, vyplňte přiložené vyjádření zájmu o spolupráci, případně i dotazník*